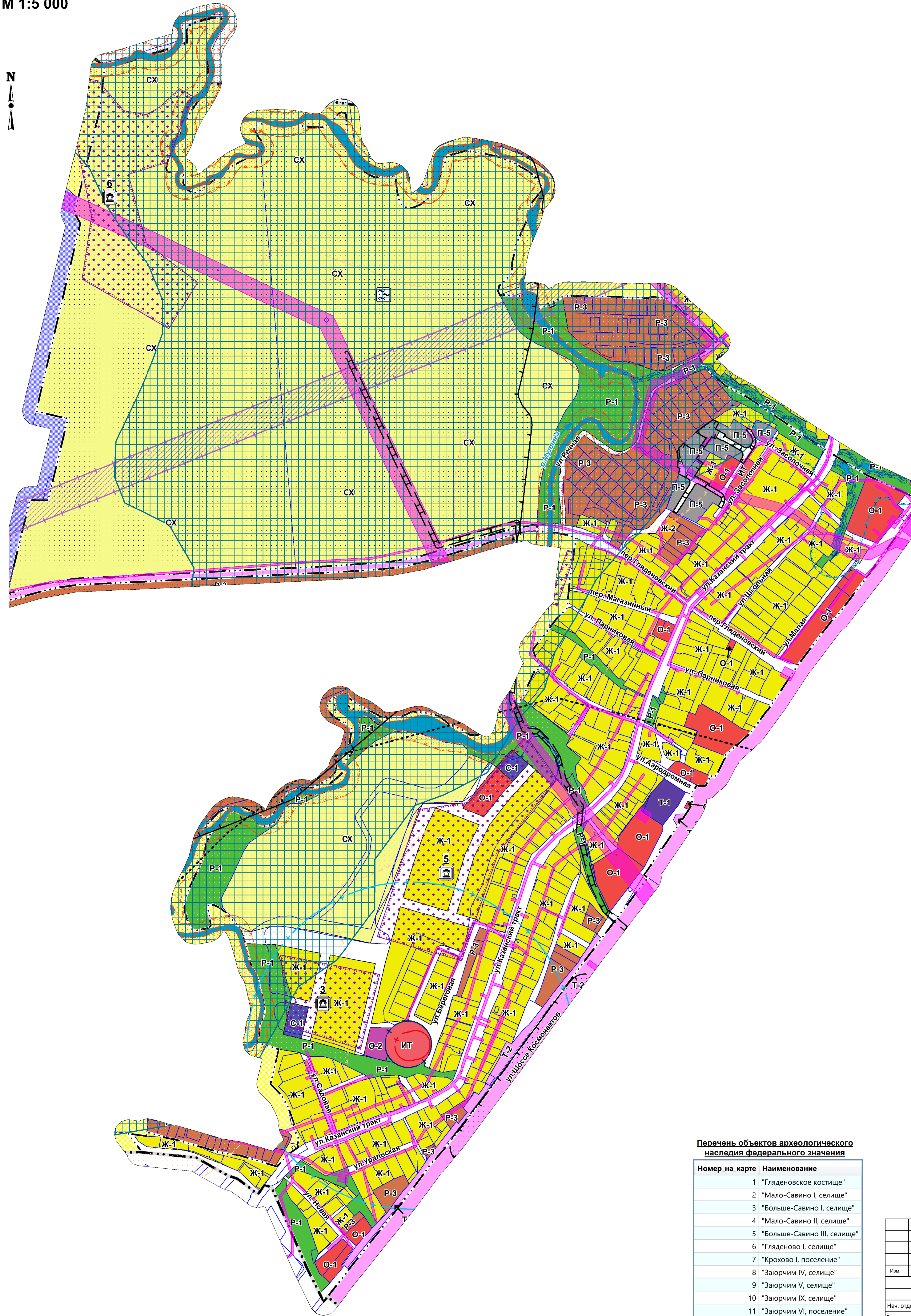


Правила землепользования и застройки муниципального образования "Савинское сельское поселение" Пермского муниципального района Пермского края деревни Большое Савино
Карта градостроительного зонирования, совмещенная с картой зон с особыми условиями использования территорий
М 1:5 000



Условные обозначения

- Границы
сущ.
- Граница муниципального района
 - Граница сельского поселения
 - Граница населенного пункта

Территориальные зоны

- Жилые зоны
- Ж-1 Зона малоэтажной и индивидуальной жилой застройки
 - Ж-2 Зона среднеэтажной жилой застройки
- Общественно-деловые зоны
- О-1 Зона объектов общественного назначения
 - О-2 Зона образовательных (учебных) объектов
- Специальные обслуживающие зоны
- С-1 Зона спортивных сооружений
 - С-2 Зона хозяйственно-бытовых объектов
- Зоны инженерной и транспортной инфраструктуры
- ИТ Зона инженерных, технических сооружений
 - Т-1 Зона транспортных сооружений
 - Т-2 Зона автомобильных магистралей регионального или межмуниципального значения

- Производственно-коммунальные зоны
- П-1 Зона производственно-коммунальных объектов I класса опасности
 - П-4 Зона производственно-коммунальных объектов IV класса опасности
 - П-5 Зона производственно-коммунальных объектов V класса опасности

- Зоны сельскохозяйственного использования
- СХ Зона сельскохозяйственного использования
 - СХО Зона сельскохозяйственных и иных объектов на землях сельскохозяйственного назначения

- Зоны рекреационного назначения
- Р-1 Зона рекреационно-ландшафтных территорий общего пользования
 - Р-3 Зона застройки дачными домами, коллективных садов, садово-огородных участков
 - Р-3/1 Подзона застройки дачными домами, коллективных садов, садово-огородных участков
 - Р-4 Зона озеленения санитарно-защитных зон

- Зоны специального назначения
- РО Зона объектов обеспечения обороны и безопасности

Территории, применительно к которым градостроительные регламенты не устанавливаются

- Земли водного фонда
- СХУ Сельскохозяйственные угодья

Территории, на которые градостроительные регламенты не распространяются

- Территории общего пользования
- Граница территории объекта культурного наследия
- Береговая полоса от береговой линии по сведениям Единого государственного реестра недвижимости
- Береговая полоса по фактическому руслу водного объекта

Границы зон с особыми условиями использования территорий

- сущ. планир.
- Санитарно-защитная зона предприятий, сооружений и иных объектов
 - Охранные зоны инженерных коммуникаций
 - Санитарно-защитная полоса водоводов
 - Первый пояс зоны санитарной охраны источника водоснабжения
 - Второй пояс зоны санитарной охраны источника водоснабжения
 - Третий пояс зоны санитарной охраны источника водоснабжения
 - Водоохранная зона по сведениям Единого государственного реестра недвижимости
 - Водоохранная зона по фактическому руслу водного объекта
 - Прибрежная защитная полоса по сведениям Единого государственного реестра недвижимости
 - Прибрежная защитная полоса по фактическому руслу водного объекта
 - Придорожная полоса
 - Зоны минимально-допустимых расстояний до магистральных трубопроводов
 - 4-х км зона от порогов аэродрома Пермь (Большое Савино)
 - Зона шумов

Объекты культурного наследия

- Памятник

Месторождения и проявления полезных ископаемых

- Месторождения подземных вод
- Лицензионные участки

Территории, подверженные риску возникновения чрезвычайных ситуаций природного и техногенного характера

- Зона возможного катастрофического затопления (при аварии на гидродинамически опасном объекте)

Примечание:
условные обозначения представлены для территории всего поселения
Территория Савинского сельского поселения полностью расположена в границах приаэродромной территории аэродрома аэропорта Большое Савино.

Перечень объектов археологического наследия федерального значения

Номер на карте	Наименование
1	"Гладеновское костеище"
2	"Мало-Савино I, селище"
3	"Больше-Савино I, селище"
4	"Мало-Савино II, селище"
5	"Больше-Савино III, селище"
6	"Гладеново I, селище"
7	"Крохово I, поселение"
8	"Заюрчим IV, селище"
9	"Заюрчим V, селище"
10	"Заюрчим IX, селище"
11	"Заюрчим VI, поселение"
12	"Волчья Грива I, селище"

						Муниципальное образование "Савинское сельское поселение" Пермского муниципального района Пермского края			
Изм.	Коп.уч.	Лист	№ док.	Подпись	Дата	ПРАВИЛА ЗЕМЛЕПОЛЬЗОВАНИЯ И ЗАСТРОЙКИ	Лист	Листов	Масштаб
							1	1	1:5 000
Нач. отдела	А.К. Тюрина					Карта градостроительного зонирования, совмещенная с картой зон с особыми условиями использования территорий д. Большое Савино	МКУ "Управление стратегического развития Пермского района"		
Зам. нач. отдела	А.С. Ишмуратова								
Консультант	А.С. Щенникова								